

# Monoblocco Data 102

belca

cod. B1002-102  
a quattro posti



## Descrizione

Telaio in tubo di acciaio Ø 60 mm. verniciato a polveri termoindurenti nei colori di serie.

Piano da 120x80 cm a quattro posti, disponibile in diverse tipologie.

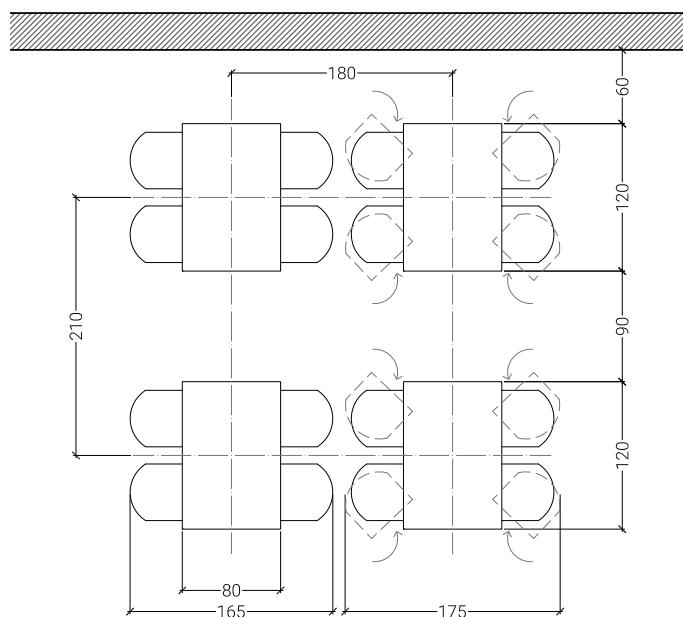
Sedute mod. 102 in polipropilene disponibili nei colori nero, rosso, blu, verde, blu avio, giallo, marrone, grigio o arancio.

A richiesta seduta ignifuga CLASSE 1 (escluso colori giallo e marrone).

Supporti seduta girevoli con ritorno automatico in posizione parallela al piano tavolo.

Piedini in PVC regolabili.

## Layout consigliato



## Certificazioni

Prodotto sottoposto con esito positivo alle prove di resistenza a fatica.

### EN 1730

Carico statico orizzontale

Carico statico verticale

Resistenza a fatica orizzontale

Resistenza a fatica verticale

Urto sul piano

Stabilità

Caduta

### UNI 8594

Flessione dei piani

# Monoblocco Data 102

belca

cod. B1002-102

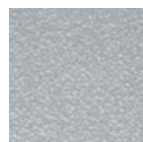
## Finitura telaio



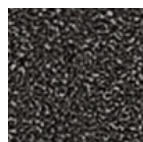
NERO



ALLUMINIO  
METALLIZZATO  
RAL 9006



ALLUMINIO  
GOFFRATO



GRIGIO  
SCURO  
GOFFRATO

## Colore sedute



GIALLO  
RAL 1003



ARANCIO  
RAL 2004



ROSSO  
RAL 3020



BLU  
RAL 5002



BLU AVIO  
RAL 5009



VERDE  
RAL 6029



GRIGIO  
SCURO  
RAL 7015



MARRONE  
RAL 8017



NERO

## Tipologia piano tavolo



TIPO A  
Melaminico  
Bordo PVC 20 mm



TIPO A10  
Melaminico  
Bordo PVC 25 mm



TIPO B1  
Laminato  
Bordo PVC 25 mm



TIPO C  
Laminato  
Bordo PVC 24 mm



TIPO C1  
Laminato IDROFUGO  
Bordo PVC 27 mm



TIPO C2  
Laminato IGNIFUGO  
Bordo PVC 27 mm