

Monoblocco Data 102

belca

cod. B1002-102
a sei posti



Descrizione

Telaio in tubo di acciaio Ø 60 mm. verniciato a polveri termoindurenti nei colori di serie.

Piano da 210x80 cm a sei posti, disponibile in diverse tipologie.

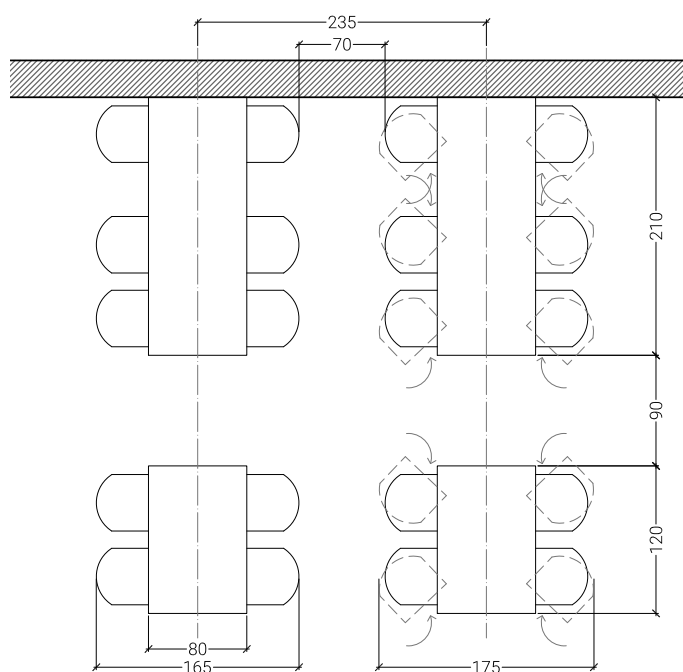
Sedute mod. 102 in polipropilene disponibili nei colori nero, rosso, blu, verde, blu avio, giallo, marrone, grigio o arancio.

A richiesta seduta ignifuga CLASSE 1 (escluso colori giallo e marrone).

Supporti seduta girevoli con ritorno automatico in posizione parallela al piano tavolo.

Piedini in PVC regolabili.

Layout consigliato



Certificazioni

Modello a 4 posti sottoposto con esito positivo alle prove di resistenza a fatica.

EN 1730

Carico statico orizzontale

Carico statico verticale

Resistenza a fatica orizzontale

Resistenza a fatica verticale

Urto sul piano

Stabilità

Caduta

UNI 8594

Flessione dei piani

Monoblocco Data 102

belca

cod. B1002-102

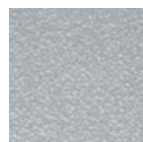
Finitura telaio



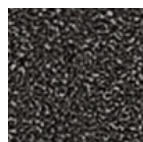
NERO



ALLUMINIO
METALLIZZATO
RAL 9006



ALLUMINIO
GOFFRATO



GRIGIO
SCURO
GOFFRATO

Colore sedute



GIALLO
RAL 1003



ARANCIO
RAL 2004



ROSSO
RAL 3020



BLU
RAL 5002



BLU AVIO
RAL 5009



VERDE
RAL 6029



GRIGIO
SCURO
RAL 7015



MARRONE
RAL 8017



NERO

Tipologia piano tavolo



TIPO A
Melaminico
Bordo PVC 20 mm



TIPO A10
Melaminico
Bordo PVC 25 mm



TIPO B1
Laminato
Bordo PVC 25 mm



TIPO C
Laminato
Bordo PVC 24 mm



TIPO C1
Laminato IDROFUGO
Bordo PVC 27 mm



TIPO C2
Laminato IGNIFUGO
Bordo PVC 27 mm