

# Monoblocco Data Marta

belca

cod. B1002-MARTA



## Descrizione

Telaio in tubo di acciaio Ø 60 mm. verniciato a polveri termoindurenti nei colori di serie.

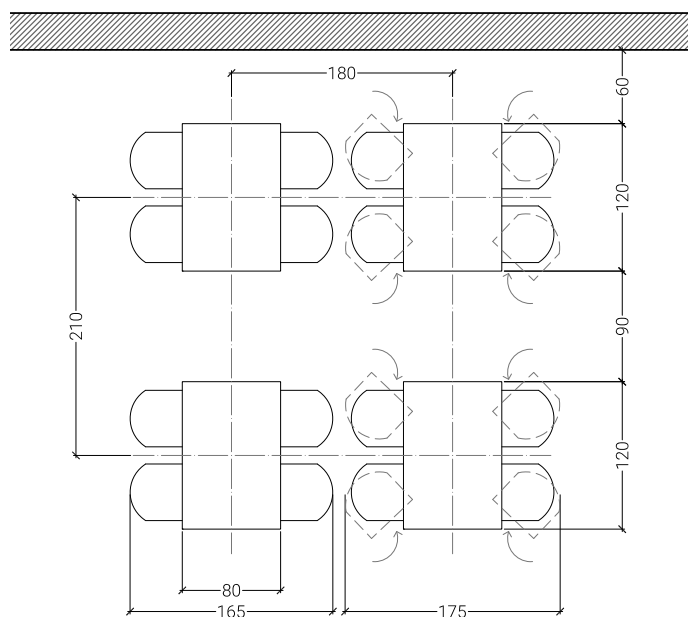
Piano da 120x80 cm (a quattro posti), da 210x80 cm (a sei posti) e da 70x80 cm (a due posti), disponibile in diverse tipologie.

Sedute MARTA mod. S471 con telaio in tubo di acciaio diam. 22 mm verniciato a polveri termoindurenti di colore nero e sedile e schienale in legno multistrato di faggio lucidato naturale.

Supporti seduta girevoli con ritorno automatico in posizione parallela al piano tavolo.

Piedini in PVC regolabili.

## Layout consigliato



## Certificazioni

Prodotto sottoposto con esito positivo alle prove di resistenza a fatica.

### EN 1730

Carico statico orizzontale

Carico statico verticale

Resistenza a fatica orizzontale

Resistenza a fatica verticale

Urto sul piano

Stabilità

Caduta

### UNI 8594

Flessione dei piani

# Monoblocco Data Marta

belca

cod. B1002-MARTA

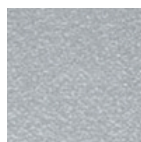
## Finitura telaio



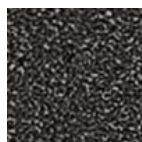
NERO



ALLUMINIO  
METALLIZZATO  
RAL 9006

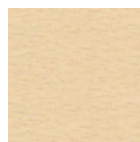


ALLUMINIO  
GOFFRATO



GRIGIO  
SCURO  
GOFFRATO

## Colore sedute



NATURALE

## Tipologia piano tavolo



TIPO A10  
Melaminico  
Bordo PVC 25 mm



TIPO B1  
Laminato  
Bordo PVC 25 mm



TIPO C  
Laminato  
Bordo PVC 24 mm



TIPO C1  
Laminato IDROFUGO  
Bordo PVC 27 mm