

# Monoblocco Data Nada

belca

cod. B1002-NADA



## Descrizione

Telaio in tubo di acciaio Ø 60 mm. verniciato a polveri termoindurenti nei colori di serie.

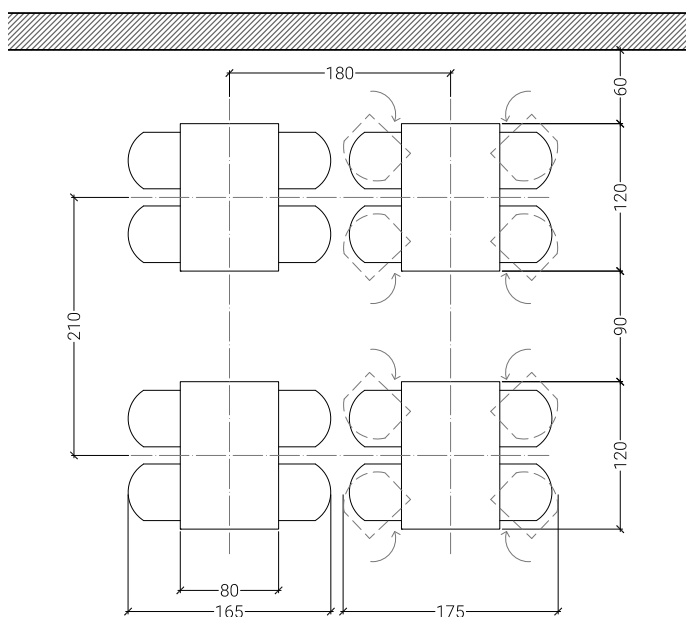
Piano da 120x80 cm (a quattro posti), da 210x80 cm (a sei posti) e da 70x80 cm (a due posti), disponibile in diverse tipologie.

Seduta NADA mod. S4179 in lamiera forata, verniciata a polveri termoindurenti di colore nero, alluminio metallizzato, bianco, corten oppure altri colori a richiesta.

Supporti seduta girevoli con ritorno automatico in posizione parallela al piano tavolo.

Piedini in PVC regolabili.

## Layout consigliato



## Certificazioni

Prodotto sottoposto con esito positivo alle prove di resistenza a fatica.

### EN 1730

Carico statico orizzontale

Carico statico verticale

Resistenza a fatica orizzontale

Resistenza a fatica verticale

Urto sul piano

Stabilità

Caduta

### UNI 8594

Flessione dei piani

# Monoblocco Data Nada

belca

cod. B1002-NADA

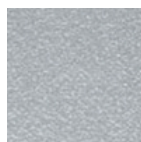
## Finitura telaio



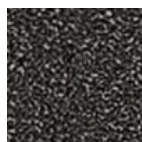
NERO



ALLUMINIO  
METALLIZZATO  
RAL 9006

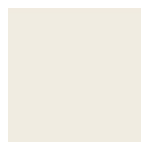


ALLUMINIO  
GOFFRATO



GRIGIO  
SCURO  
GOFFRATO

## Colore sedute



BIANCO  
RAL 9010



GRIGIO  
ALLUMINIO



NERO



CORTEN

## Tipologia piano tavolo



TIPO A10  
Melaminico  
Bordo PVC 25 mm



TIPO B1  
Laminato  
Bordo PVC 25 mm



TIPO C  
Laminato  
Bordo PVC 24 mm



TIPO C2  
Laminato IGNIFUGO  
Bordo PVC 27 mm