

# Monoblocco Mixo Angela

# belca

cod. B1004-ANGELA



## Descrizione

Telaio in tubo di acciaio Ø 60 mm. verniciato a polveri termoindurenti nei colori di serie.

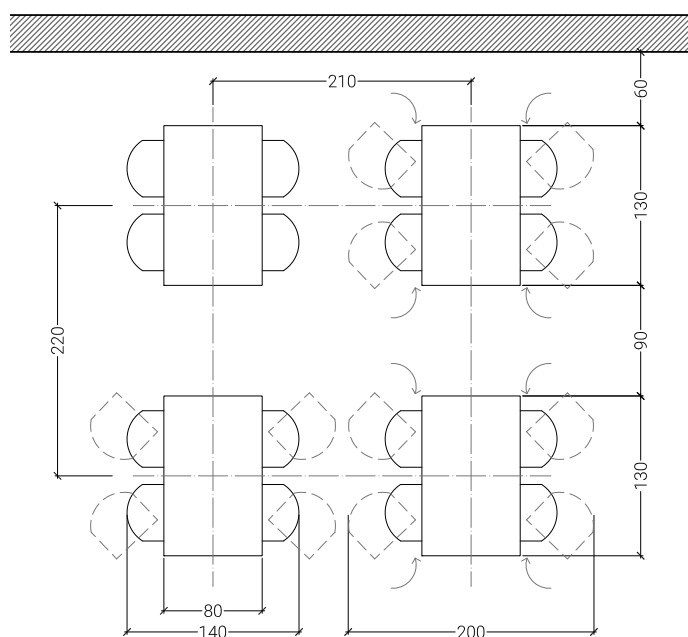
Piano da 130x80 cm (a quattro posti), da 215x80 cm (a sei posti) e da 70x80 cm (a due posti), disponibile in diverse tipologie.

Sedute ANGELA mod. S434 in polipropilene disponibili nei colori nero, blu, verde pistacchio, grigio e bianco.

Supporti seduta montati su braccia in fusione di alluminio, che garantiscono il movimento di arretramento e rotazione del sedile con ritorno automatico in posizione parallela e avvicinata al piano tavolo.

Piedini in PVC regolabili.

## Layout consigliato



## Certificazioni

Prodotto sottoposto con esito positivo alle prove di resistenza a fatica.

### EN 1728

Carico statico su sedile-schienale

### EN 12727

Resistenza e durata: livello 4 Severo

# Monoblocco Mixo Angela

belca

cod. B1004-ANGELA

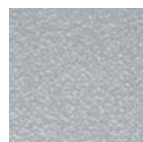
## Finitura telaio



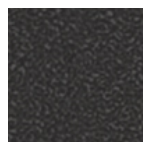
NERO



ALLUMINIO  
METALLIZZATO  
RAL 9006

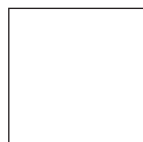


ALLUMINIO  
GOFFRATO



GRIGIO  
SCURO  
GOFFRATO

## Colore sedute



BIANCO



BLU  
tipo  
RAL 5002



PISTACCHIO  
tipo  
RAL 6019



ANTRACITE  
tipo  
RAL 7024



NERO

## Tipologia piano tavolo



TIPO A  
Melaminico  
Bordo PVC 20 mm



TIPO B1  
Laminato  
Bordo PVC 25 mm



TIPO C  
Laminato  
Bordo PVC 24 mm



TIPO C1  
Laminato IDROFUGO  
Bordo PVC 27 mm