

# Monoblocco Matrix Micol

belca

cod. B1007-MICOL



## Descrizione

Telaio in tubo di acciaio da 60x60 mm. verniciato a polveri termoindurenti nei colori di serie.

Piano da 120x80 cm a quattro posti disponibile in diverse tipologie.

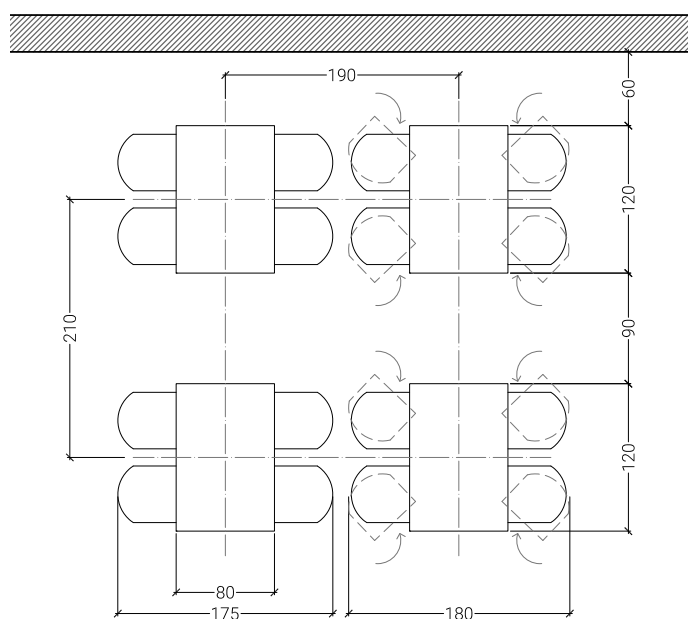
Seduta MICOL mod. S4175 con telaio in tubo di acciaio rettangolare verniciato a polveri termoindurenti di colore nero o alluminio.

Sedile e schienale in polipropilene riciclato certificato CAM disponibile di colore nero, grigio, bianco, rosso, giallo e blu.

Supporti seduta girevoli con ritorno automatico in posizione parallela al piano tavolo.

Piedini in PVC regolabili.

## Layout consigliato

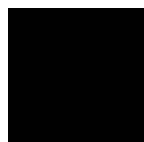


# Monoblocco Matrix Micol

belca

cod. B1007-MICOL

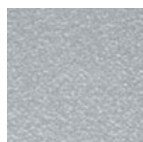
## Finitura telaio



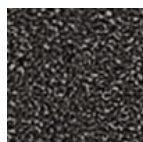
NERO



ALLUMINIO  
METALLIZZATO  
RAL 9006



ALLUMINIO  
GOFFRATO



GRIGIO  
SCURO  
GOFFRATO

## Colore sedute



BIANCO  
RAL 9003



GIALLO  
RAL 1004



ROSSO  
RAL 3002



BLU  
RAL 5023



GRIGIO  
RAL 7040



NERO  
RAL 9005

## Tipologia piano tavolo



TIPO A10  
Melaminico  
Bordo PVC 25 mm



TIPO B1  
Laminato  
Bordo PVC 25 mm



TIPO C  
Laminato  
Bordo PVC 24 mm



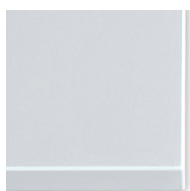
TIPO C2  
Laminato IGNIFUGO  
Bordo PVC 27 mm



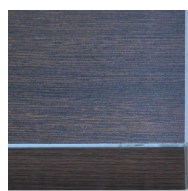
TIPO B2  
Laminato  
Bordo ABS 25 mm



TIPO H20  
Laminato  
Bordo ABS 20 mm



TIPO H24  
Laminato  
Bordo ABS 24 mm



TIPO K  
Laminato  
Bordo ABS 50 mm