

# Panca Verden

cod. P836

# belca



## Descrizione

Telaio sottoseduta in tubo di acciaio da 50x20 mm e gambe in tubo di acciaio quadro da 40x40 mm o tondo  $\varnothing$  50 mm.

Verniciatura a polveri termoindurenti nei colori di serie.

Seduta di dimensioni standard e di altre a richiesta, disponibile in diverse tipologie.

Gambe smontabili.

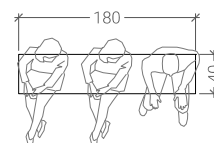
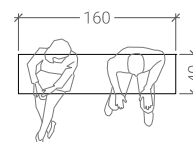
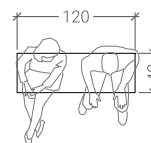
Piedini in PVC.

A richiesta, disponibile con dimensioni e altezze a norma EN 1729-1, per il settore scuola.

Accessori:

- gambe cromate.

## Dimensioni standard



# Panca Verden

belca

cod. P836

## Finitura telaio

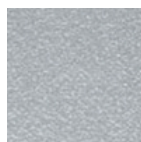
---



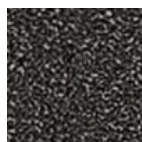
NERO



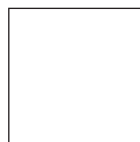
ALLUMINIO  
METALLIZZATO  
RAL 9006



ALLUMINIO  
GOFFRATO



GRIGIO  
SCURO  
GOFFRATO



BIANCO  
RAL 9003

## Tipologia seduta

---



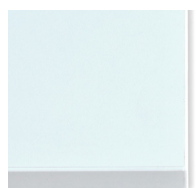
TIPO A10  
Melaminico  
Bordo PVC 25 mm



TIPO B1  
Laminato  
Bordo PVC 25 mm



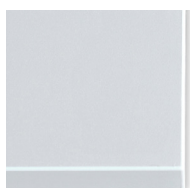
TIPO C  
Laminato  
Bordo PVC 24 mm



TIPO B2  
Laminato  
Bordo ABS 25 mm



TIPO H20  
Laminato  
Bordo ABS 20 mm



TIPO H24  
Laminato  
Bordo ABS 24 mm