

Sedia Lucia

cod. S400

belca



Descrizione

Telaio in tubo di acciaio Ø 18 mm, verniciato a polveri termoindurenti nei colori di serie oppure cromato.

Seduta in polipropilene disponibile in vari colori.

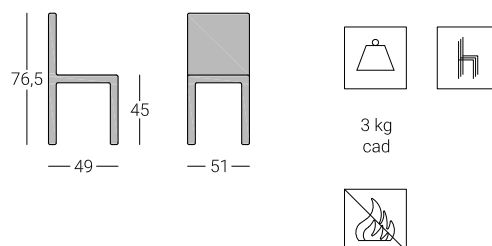
Impilabile.

A richiesta seduta ignifuga CL1 (tranne in giallo e marrone).

Accessori:
- aggancio tra telai.

Utilizzabile con portasedie tipo A - mod. PSA.

Dimensioni

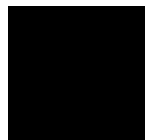


Sedia Lucia

cod. S400

belca

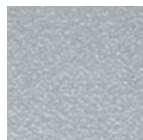
Finitura telaio



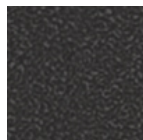
NERO



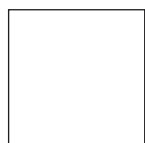
ALLUMINIO
METALLIZZATO
RAL 9006



ALLUMINIO
GOFFRATO



GRIGIO
SCURO
GOFFRATO



BIANCO
RAL 9003



CROMATO

Colore sedute



GIALLO
RAL 1003



ARANCIO
RAL 2004



ROSSO
RAL 3020



BLU
RAL 5002



BLU AVIO
RAL 5009



VERDE
RAL 6029



GRIGIO
SCURO
RAL 7015



NERO