

Sedia Nada

cod. S4166

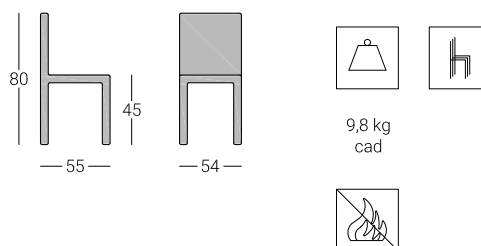
belca



Descrizione

Telaio in tubo di acciaio con scocca in lamiera forata.
Verniciatura a polveri termoindurenti in vari colori.
Impilabile.

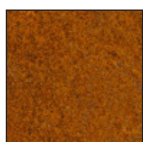
Dimensioni



Colore sedute



BIANCIO
RAL 9010



CORTEN



GRIGIO
ALLUMINIO



NERO