

# Base tavolo Rodi

cod. T002

# belca



## Descrizione

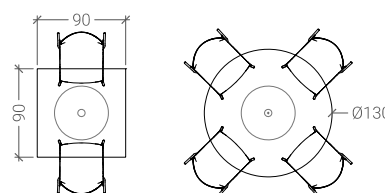
Basamento conico in ghisa Ø 55 cm e colonna in tubo di acciaio Ø 76 mm.

Verniciatura a polveri termoindurenti nei colori di serie.

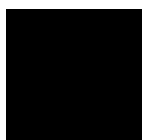
Piedini in PVC regolabili.

Piano di dimensione massima 90x90 cm oppure Ø 130 cm, disponibile in diverse tipologie.

## Dimensioni massime piano



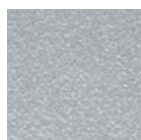
## Finiture di serie



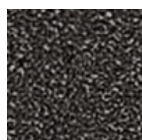
NERO



ALLUMINIO  
METALLIZZATO  
RAL 9006



ALLUMINIO  
GOFFRATO



GRIGIO  
SCURO  
GOFFRATO



BIANCO  
RAL 9003