

Base tavolo Leone

cod. T030

belca



Descrizione

Altezza 110 cm.

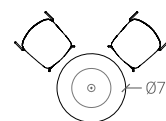
Basamento conico in ghisa \varnothing 40 cm e colonna in tubo di acciaio \varnothing 76 mm.

Verniciatura a polveri termoindurenti nei colori di serie.

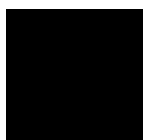
Piedini in PVC regolabili.

Piano di dimensione massima \varnothing 70 cm, disponibile in diverse tipologie.

Dimensioni massime piano



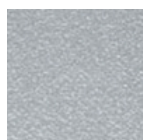
Finiture di serie



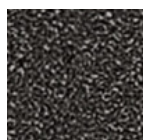
NERO



ALLUMINIO
METALLIZZATO
RAL 9006



ALLUMINIO
GOFFRATO



GRIGIO
SCURO
GOFFRATO



BIANCO
RAL 9003