

Base tavolo Giglio 110

cod. T058

belca



Descrizione

Altezza 110 cm.

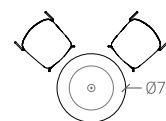
Basamento in ghisa Ø 45 cm e colonna in tubo di acciaio Ø 76 mm.

Verniciatura a polveri termoindurenti nei colori di serie.

Piedini in PVC regolabili.

Piano di dimensione massima Ø 70 cm, disponibile in diverse tipologie.

Dimensioni massime piano



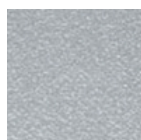
Finiture di serie



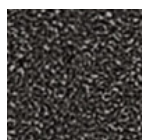
NERO



ALLUMINIO
METALLIZZATO
RAL 9006



ALLUMINIO
GOFFRATO



GRIGIO
SCURO
GOFFRATO



BIANCO
RAL 9003