

Base tavolo Salina

cod. T060

belca



Descrizione

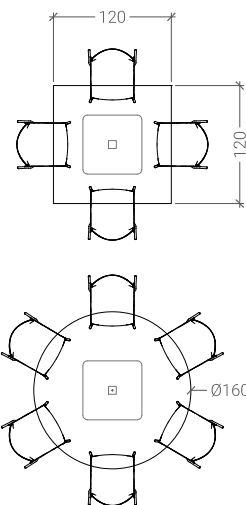
Basamento in ghisa da 60x60 cm e colonna in tubo di acciaio da 80x80 mm.

Verniciatura a polveri termoindurenti nei colori di serie.

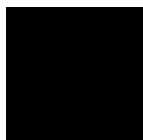
Piedini in PVC regolabili.

Piano di dimensione massima 120x120 cm oppure Ø 160 cm, disponibile in diverse tipologie.

Dimensioni massime piano



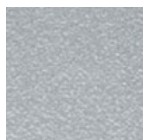
Finiture di serie



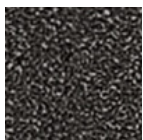
NERO



ALLUMINIO
METALLIZZATO
RAL 9006



ALLUMINIO
GOFFRATO



GRIGIO
SCURO
GOFFRATO



BIANCO
RAL 9003