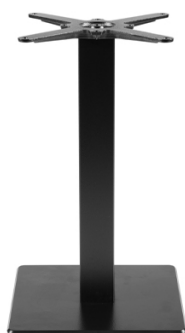


# Base tavolo Ponza Q

cod. T064

belca



## Descrizione

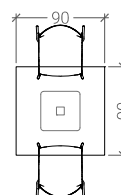
Basamento in ghisa da 40x40 cm e colonna in tubo di acciaio da 80x80 mm.

Verniciatura a polveri termoindurenti nei colori di serie.

Piedini in PVC regolabili.

Piano di dimensione massima 90x90 cm, disponibile in diverse tipologie.

## Dimensioni massime piano



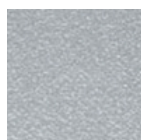
## Finiture di serie



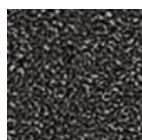
NERO



ALLUMINIO  
METALLIZZATO  
RAL 9006



ALLUMINIO  
GOFFRATO



GRIGIO  
SCURO  
GOFFRATO



BIANCO  
RAL 9003