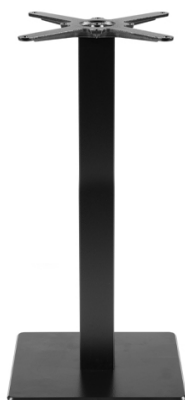


Base tavolo Ponza 110

cod. T066

belca



Descrizione

Altezza 110 cm.

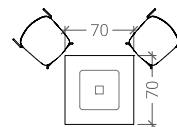
Basamento in ghisa da 40x40 cm e colonna in tubo di acciaio da 80x80 mm.

Verniciatura a polveri termoindurenti nei colori di serie.

Piedini in PVC regolabili.

Piano di dimensione massima 70x70 cm, disponibile in diverse tipologie.

Dimensioni massime piano



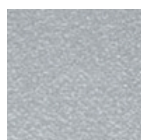
Finiture di serie



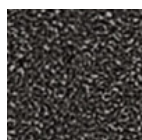
NERO



ALLUMINIO
METALLIZZATO
RAL 9006



ALLUMINIO
GOFFRATO



GRIGIO
SCURO
GOFFRATO



BIANCO
RAL 9003