

Base tavolo Maiorca Q

cod. T079

belca



Descrizione

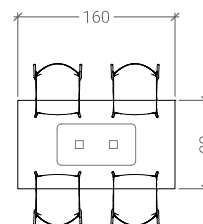
Basamento in ghisa da 42x80 cm con doppia colonna in tubo di acciaio da 80x80 mm.

Verniciatura a polveri termoindurenti nei colori di serie.

Piedini in PVC regolabili.

Piano di dimensione massima 160x90 cm, disponibile in diverse tipologie.

Dimensioni massime piano



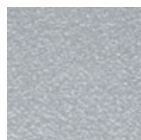
Finiture di serie



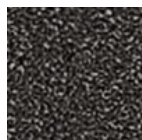
NERO



ALLUMINIO
METALLIZZATO
RAL 9006



ALLUMINIO
GOFFRATO



GRIGIO
SCURO
GOFFRATO



BIANCO
RAL 9003