

Base tavolo Procida 4

cod. T086

belca



Descrizione

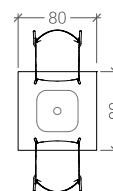
Basamento da 42x42 cm e colonna in tubo di acciaio Ø 76 mm.

Verniciatura a polveri termoindurenti nei colori di serie.

Piedini in PVC regolabili.

Piano di dimensione massima 80x80 cm, disponibile in diverse tipologie.

Dimensioni massime piano



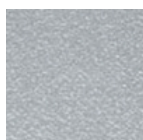
Finiture di serie



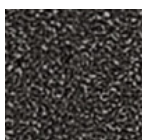
NERO



ALLUMINIO
METALLIZZATO
RAL 9006



ALLUMINIO
GOFFRATO



GRIGIO
SCURO
GOFFRATO



BIANCO
RAL 9003