

Tavolo Amburgo

cod. T104

belca



Descrizione

Telaio sottopiano in tubo di acciaio da 50x20 mm e gambe in tubo di acciaio quadro da 40x40 mm o tondo Ø 50 mm.

Verniciatura a polveri termoindurenti nei colori di serie.

Piano di dimensioni standard e di altre a richiesta, disponibile in diverse tipologie.

Gambe smontabili.

Piedini in PVC.

A richiesta, disponibile con dimensioni e altezze a norma EN 1729-1, per il settore scuola.

Accessori:

- piedini regolabili;
- gambe cromate;
- prolunghe tra tavoli.

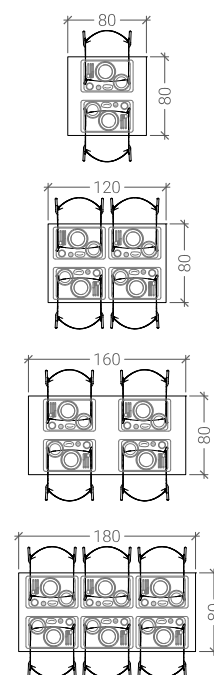
Certificazioni

Prodotto sottoposto con esito positivo alle prove di resistenza a fatica.

EN 1730

- Carico statico orizzontale
- Carico statico verticale
- Resistenza a fatica orizzontale
- Resistenza a fatica verticale

Dimensioni standard



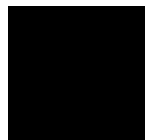
- Urto sul piano
- Stabilità
- Caduta

Tavolo Amburgo

belca

cod. T104

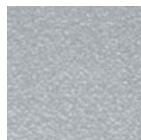
Finitura telaio



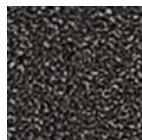
NERO



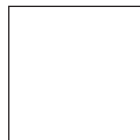
ALLUMINIO
METALLIZZATO
RAL 9006



ALLUMINIO
GOFFRATO



GRIGIO
SCURO
GOFFRATO



BIANCO
RAL 9003

Tipologia piano tavolo



TIPO A
Melaminico
Bordo PVC 20 mm



TIPO A10
Melaminico
Bordo PVC 25 mm



TIPO B1
Laminato
Bordo PVC 25 mm



TIPO C
Laminato
Bordo PVC 24 mm



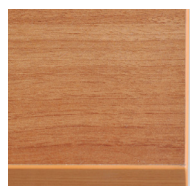
TIPO C1
Laminato IDROFUGO
Bordo PVC 27 mm



TIPO C2
Laminato IGNIFUGO
Bordo PVC 27 mm



TIPO E
Laminato
Bordo legno 30 mm



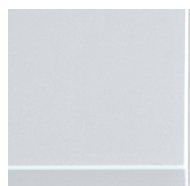
TIPO A20
Melaminico
Bordo ABS 25 mm



TIPO B2
Laminato
Bordo ABS 25 mm



TIPO H20
Laminato
Bordo ABS 20 mm



TIPO H24
Laminato
Bordo ABS 24 mm