

Base tavolo Siena

cod. T142

belca



Descrizione

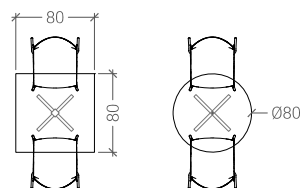
Base a 4 razze in tubo di acciaio da 30x30 mm. e colonna in tubo di acciaio da 60x60 mm.

Verniciatura a polveri termoindurenti nei colori di serie o finitura cromata.

Piedini in PVC regolabili.

Piano di dimensione massima 80x80 cm, disponibile in diverse tipologie.

Dimensioni massime piano



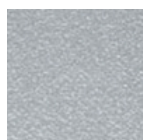
Finiture di serie



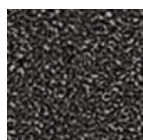
NERO



ALLUMINIO
METALLIZZATO
RAL 9006



ALLUMINIO
GOFFRATO



GRIGIO
SCURO
GOFFRATO



BIANCO
RAL 9003



CROMATO