

Base tavolo Imola 3

cod. T170

belca



Descrizione

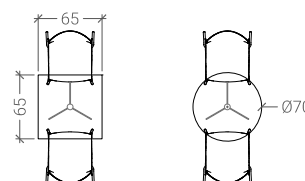
Basamento a 3 razze in acciaio spessore 8 mm e colonna in tubo di acciaio diam. 60 mm.

Verniciatura a polveri termoindurenti nei colori di serie.

Piedini in PVC regolabili.

Piano di dimensione massima 65x65 cm oppure Ø 70 cm, disponibile in diverse tipologie.

Dimensioni massime piano



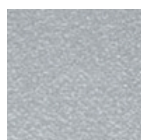
Finiture di serie



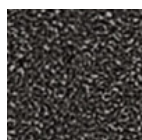
NERO



ALLUMINIO
METALLIZZATO
RAL 9006



ALLUMINIO
GOFFRATO



GRIGIO
SCURO
GOFFRATO



BIANCO
RAL 9003